

# Aurora™ Series LED平板警示燈以創新的概念為產業注入新生命

採用薄型化設計，可節省空間適合小型機械的安裝，高耐環境性機身牢固，平面型塔燈提供多段式指示燈，在一平面固定式外殼。適合簡易的水平或垂直型工作中心或自動機械的平面安裝。採用寬輸入電壓設計，電源12~30VDC，信號電壓12~30VDC，適用各種電壓控制信號，不因控制信號電壓不同而產生困擾；輸入信號端具有保護線路設計，不因輸入端接反，而產生燒毀現象。

## 鋁合金平板防水防塵防油LED平板警示燈WLI系列



區段式造型指示，提供容易讓操作員看見指示和設備的狀態，採用專利研發側投光設計，顏色呈現均勻，而且不會有刺眼及眩光的現象產生，不會造成眼睛不舒適。多種選擇性，有整片單一顏色做變化警示，亦有多層顏色警示產品(可顯示到五種顏色)；發光面積大，具有發光效果的單向性，不會造成混淆，尤其是在工作站可以產生的較大的警示作用。工作環境：-10℃ ~ 40℃。

標準配線：3M(公尺)。

防護等級：IP67。

壽命：40000小時(在-10℃ ~ +40℃環境下，照度可維持在85%)。

配件：角度調整架，電線保護管的配線方式。

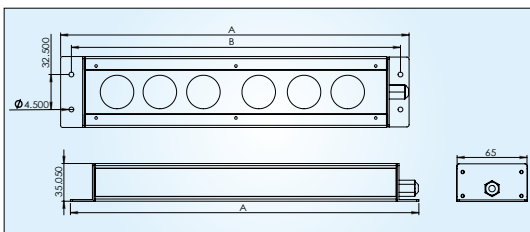
認證：CE、FCC認證中。

符合：RoHS、REACH指令。

### 標準規格一覽表

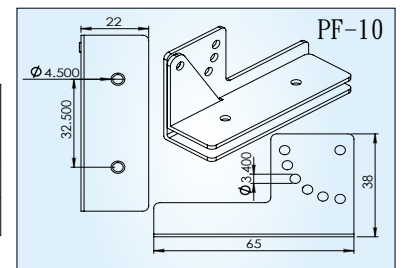
型號	電壓	消耗功率	型號	電壓	消耗功率
TYPE NO	Input Voltage	Consumption Watt	TYPE NO	Input Voltage	Consumption Watt
WLISU1-01	DC12-30V	3W	WLISU2-01	DC12-30V	6W
WLISU1-03	DC12-30V	3W	WLISU2-03	DC12-30V	6W
WLISU1-05	DC12-30V	3W	WLISU2-05	DC12-30V	6W
WLIIC1-01	DC12-30V	3W	WLIIC2-01	DC12-30V	6W
WLIIC1-03	DC12-30V	3W	WLIIC2-03	DC12-30V	6W
WLIIC1-05	DC12-30V	3W	WLIIC2-05	DC12-30V	6W

### 外觀尺寸圖

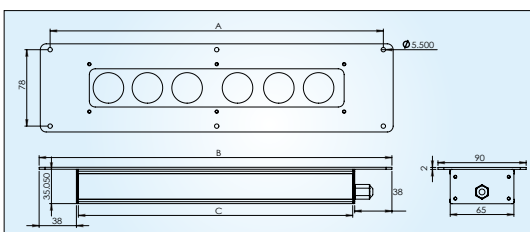


型號	尺寸 (mm)	
	A	B
WLISU1	324	306
WLISU2	604	586

### 角度調整底座



### 外觀尺寸圖樣(埋入型)標準



型號	尺寸 (mm)		
	A	B	C
WLIIC1	340	360	284
WLIIC2	620	640	604

### 電線護套



WLI(系列)

SU(外型)

1(型號)

- 03(顯示模式)

+ PF-PL(安裝底座)

外型

SU=露外型  
IC=嵌入式

型號

1=1呎  
2=2呎

顯示模式

01=整面顯示R, G, B, Y, W  
03=三層顯示R, G, B, OR R, G, Y  
05=五層顯示R, G, B, Y, W

安裝底座

PF-10=角度調整座  
PL=塑膠保護管  
MT=金屬保護管